

Vente du Samedi 10 Mars 2018 à 14:00

TABLEAUX, MOBILIER & OBJETS D'ART

Exposition publique

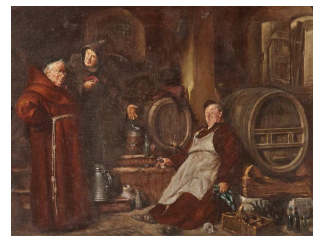
le Jeudi 08 Mars 2018 de 14h00 à 18h00

le Vendredi 09 Mars 2018 de 10h00 à 12h00 et de 14h00 à 18h00

Lot No**Description**

1 Dans le goût du XIXe siècle
Le Moine ivre dans la cave
Huile sur panneau.
30,5 x 40 cm
(Cadre en bois accidenté)

200 / 300 €



2 L.HENRY
Le Navire dans la tempête
Huile sur toile signée en bas à gauche.
35 x 30 cm

80 / 100 €



3 Marcel GREMILLON (1906-?)
Entrée de Gerberoy (L'oise), la Cour de ferme
Huile sur toile signée en bas à gauche et titrée au dos.
61 x 50 cm

100 / 150 €



4 Ecole Française du XIXe siècle
Maison avec lavoir
Pastel.
24 x 33,5 cm

120 / 180 €



5 Ecole Française du XXe siècle
Port animé
Gouache
36 x 50 cm

150 / 200 €



Lot No**Description**

6 Frédéric Marius MANIQUET (1822-1896)
Barque sur la rivière
Huile sur toile signée en bas à droite
46 x 65 cm

300 / 400 €



7 Ecole du début du XIXe siècle
Colin Maillard
Huile sur panneau.
18,5 x 35 cm

200 / 300 €



8 Ecole Allemande du XIXe siècle
Scierie en bord de rivière
Huile sur toile signée en bas à gauche JC GUBITZ (?) et datée 1824 (?)
60 x 91 cm

300 / 400 €



9 Edouard PAIL (1851-1916)
Sous bois
Panneau signé en bas à droite
14 x 23,5 cm

100 / 200 €



10 Blanche ODIN (1865-1957)
Bouquet de fleurs
Aquarelle sur papier signée en bas à droite.
26,5 x 36 cm

400 / 600 €



Lot No**Description**

11 Luce TULLAT (1895-?)
Les foins
Huile sur toile, signée en bas à droite.
34 x 46,5 cm
(Soulèvements et manques)

500 / 800 €



12 Ecole Hollandaise du XIXe siècle
Marine
Huile sur toile, signée en bas à droite « Vandaellen » (?)
73 x 92 cm
(Restaurations)

200 / 300 €



13 Pierre Georges JEANNIOT (1848-1934)
La Partie de billard
Huile sur toile, signée et datée 1897 en bas à gauche.
46 x 38 cm
Dans un joli cadre en noyer mouluré.

500 / 800 €



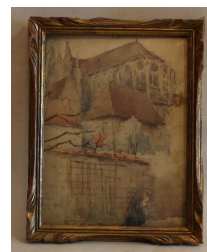
14 Philippe ROUSSEAU (1816-1887)
Le Poulailler
Huile sur panneau signée en bas à gauche, cachet de collectionneur en bas à droite
28,5 x 40,5 cm
Beau cadre en bois sculpté, stucqué et doré de l'époque

2 000 / 3 000 €



15 Ecole Française début XXe siècle
La Cathédrale d'Auxerre
Aquarelle
23 x 17 cm

20 / 50 €



Lot No**Description**

16 Féodor TCHOUMAKOFF (1823-1911)
Vénus et l'Amour
Huile sur carton signée en bas à gauche
34 x 23,5 cm

500 / 600 €



17 CARETTI dans le goût du XVIIe siècle
Nature morte aux poissons
Huile sur toile signée en bas à droite
33,5 x 44 cm

20 / 50 €



18 Ecole française du XIXe siècle
Calèche devant la forteresse
Fusain et craie blanche.
19 x 26 cm

80 / 120 €



19 Jules Jacques VEYRASSAT (1828-1893)
Etude de chevaux
Dessin au crayon de papier, signé en bas à droite, signé et daté 1875 au dos.
7 x 17,8 cm
(Traces d'humidité)

50 / 100 €



20 L. de RIVIERE
La Ruelle
Aquarelle sur papier signée en bas à gauche et datée 1908. Titrée au dos.
(non encadrée)

60 / 80 €



Lot No**Description**

21 Ecole Française du XIXe siècle
Cascade animée
Aquarelle sur papier monogrammée A.H en bas à droite.
12,5 x 8 cm

50 / 80 €



22 Ecole Anglaise du XIXe siècle
Scène galante dans un paysage architecturé
Sanguine et craies, porte un numéro 142 à l'encre dans l'angle supérieur gauche.
38,5 x 30,5 cm

150 / 200 €



23 Ecole du milieu du XIXe siècle
Petit port en montagne
Crayon et estompe signé et daté 1849 en bas à droite
23 x 29,5 cm
(papier bruni avec rousseurs)

80 / 120 €



24 Delphine FABRICQ
La Ruelle à la campagne
Aquarelle sur papier signée en bas à droite.
25 x 20 cm

40 / 80 €



25 Ecole Française de la fin du XIXe siècle
Scène de Marché devant des maisons à colombages
Aquarelle, monogrammée FC ? et datée 1880 en bas à gauche.
29,5 x 21 cm

100 / 150 €



Lot No**Description**

26 Emilie HELLER (XIX-XX)
Le Cardinal lisant le Figaro
Aquarelle signée en haut à droite.
29,5 x 23,5 cm

150 / 200 €



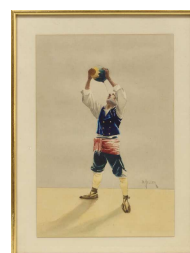
27 Emilie HELLER (XIX-XX)
Vieille Dame lisant le Petit Journal
Aquarelle signée en haut à droite.
29 x 23 cm

150 / 200 €



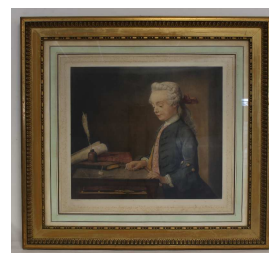
28 Emilie HELLER (XIX-XX)
Le Basque buvant à la pegarra
Aquarelle signée en bas à droite.
32 x 21 cm

150 / 200 €



29 D'après Chardin
Le Joueur de taton
Gravure en couleurs
75 x 90 cm
(Piqûres sur les marges, sous-verre)

80 / 120 €



30 D'après Jacopo (Giacomo) BASSANO - Francesco PETRUCI graveur
Moïse frappant le Rocher
Grande Eau forte avec lettre et mention "Fr. Ant. Lorenzini Min. Con. incidit" en bas à droite
à vue 42,5 x 56 cm
(petites déchirures)

150 / 200 €



Lot No**Description**

- 31** COMMODE galbée toutes faces en noyer mouluré, la façade arbalète ouvrant à trois rangs de tiroirs.
XVIIIe siècle.
Haut. 82 cm; Larg. 138 cm; Prof. 65 cm
(Restaurations d'usage)

1 000 / 1 500 €



- 32** PETITE CHAISE D'ENFANT en hêtre mouluré et sculpté de fleurettes, à dossier plat violonné, reposant sur quatre pieds cambrés, garniture de velours bleu.
Style Louis XV, XIXe siècle.
Haut. 75 cm
(Petits accidents)

50 / 100 €



- 33** PETIT PUPITRE de table en hêtre mouluré sculpté de frises de lauriers, rinceaux et fleurettes, présentoir chantourné, reposant sur quatre pieds fuselés.
Style Louis XVI.
Haut. 15 cm; Larg. 50 cm; Prof. 39 cm

50 / 100 €



- 34** GRANDE BERGERE A OREILLES en hêtre mouluré et sculpté à décor de fleurettes, accotoirs en retrait, pieds cambrés
Style Louis XV
Garniture de coussin jaune et capitonné.

150 / 200 €



- 35** TABLE DE CHEVET en chêne teinté ouvrant par un rideau à lamelles.
Style Louis XVI, XIXe siècle.
Haut. 76 cm ; Larg. 38 cm ; Prof. 31 cm

20 / 30 €



Lot No**Description**

- 36** GUERIDON bouillotte en placage d'acajou ouvrant à deux tiroirs, reposant sur quatre pieds gaine, dessus de marbre gris Sainte-Anne à galerie de laiton.
XIXe siècle
Haut. 79 cm; Diam. 50 cm
(accident au marbre)

100 / 150 €



- 37** FAUTEUIL A BRAS en chêne à haut dossier et velours rouge.
Style Haute-Epoque
Haut. 105 cm

80 / 120 €



- 38** TABLE RECTANGULAIRE en chêne, plateau parqueté, deux montants chantournés reliés par des consoles en fer forgé.
Style Haute-Epoque espagnol.
Haut. 74 cm ; Larg. 150 cm ; Prof. 80 cm
(Vermoulue)

80 / 100 €



- 39** BUFFET rectangulaire à trois casiers à colonettes et ouvrant à trois portes joliment sculptées de motifs géométriques et vases fleuris (provenant probablement d'un coffre).
Espagne, en partie du XVIIIe siècle
Haut. 97,5 cm; Larg. 168 cm; Prof. 45 cm

100 / 200 €



- 40** PAIRE DE LARGES FAUTEUILS à haut dossier, en noyer mouluré, piètement et entretoise chantournés. En partie du début du XVIIIe siècle (restaurations)
JOINT : TABOURET carré et CHAISE de même modèle, garniture de tissu polychrome rose et vert. Style Haute-époque.

200 / 300 €



Lot No**Description**

41 CHRIST en croix en bois sculpté laqué, XVIIIe siècle.
Haut. 28 cm, Larg. 25 cm
(accidents et manques aux doigts)

100 / 150 €



42 MOUVEMENT DE PENDULE en bronze, le cadran circulaire à cartouche émaillé et petit cadran, le mouvement dans une boîte à quatre colonnettes en bronze surmontées de balustre.
Milieu du XVIIIe siècle.
Haut. 33 cm ; Diam. 19 cm
(Avec balancier)

400 / 600 €



43 BOUGEOIR en bronze tourné à fût balustre, base carré sur quatre petits pieds griffes.
Style haute-époque.
Haut. 19 cm
(monté à l'électricité)

30 / 50 €



44 SUITE DE QUATRE PLAQUES en galvanoplastie patinée noire représentant les Allégories des quatre saisons en bas-relief.
Style Néo-classique, XIXe siècle
10 x 24 chacune

200 / 300 €



45 LUSTRE en bronze et tôle dorés à décor de feuillages, pampilles de cristal et cristal teinté.

200 / 300 €



46 IRAN
GRAND TAPIS en laine polychrome à décor de jardins.
390 x 291 cm

300 / 500 €



Lot No**Description**

- 47 TAPIS rectangulaire en laine polychrome à fond bleu à décor de losanges géométrisés et bandes de fleurs et oiseaux.
Travail Afrique du nord, XXe siècle
134 x 234 cm

100 / 120 €



- 48 PAIRE DE FAUTEUILS à dossier médaillon relaqué crème à filet bleu, piétement à cannelures.
Style Louis XVI, XIXe siècle
Garniture de velours jaune.

100 / 200 €



- 49 THERMOMETRE au mercure remonté sur un fond en bois laqué d'époque début XIXe dans un cadre en bois sculpté doré.
29,5 x 13 cm

20 / 30 €



- 50 MASQUE D'ANGELOT en bois sculpté polychrome.
XIXe siècle.
17 x 22 cm

50 / 80 €



- 51 PLAQUE DE CHEMINEE en fonte en chapeau de gendarme à décor d'armoiries.
XIXe siècle

50 / 100 €



- 52 PETITE COMMODE rectangulaire en marqueterie, ouvrant à deux rangs de tiroirs, montants à pans coupés à cannelures simulées, pieds gaines, dessus de marbre des Pyrénées (accidenté).
Style Louis XVI, XIXe siècle.
Haut. 82 cm; Larg. 79 cm; Prof. 37 cm
(Sauts de placage)

200 / 300 €



Lot No**Description**

- 53 PETITE TABLE A ECRIRE en merisier, ouvrant à un large tiroir en ceinture, pieds cambrés.
En partie du XVIIIe siècle.

Haut. 69 cm ; Larg. 90 cm ; Prof. 65 cm

100 / 150 €



- 54 CARTEL en placage d'écaille et marquetterie dite Boule, orné de bronzes.
Style Louis XV, XIXe siècle.
Haut. 43 cm
(altération à la marquetterie)

400 / 600 €



- 55 PAIRE DE FAUTEUILS à dossier plat violonné en chêne mouluré et sculpté de fleurettes, montants d'accotoires en coup de fouet, pieds antérieurs cambrés, postérieurs droits, reliés par une entretoise en X.
Style Louis XV.

200 / 300 €



- 56 VITRINE BIBLIOTHEQUE A HAUTEUR D'APPUI en placage de bois de rose, ouvrant à deux portes vitrées, ornementation de bronzes à motif rocaille et fleurs en chute, partie haute à doucine avec dessus de marbre rose et jaune.
Style Louis XV, XIXe siècle
Haut. 126 cm; Larg. 104 cm; Prof. 31 cm
(petits sauts de placage)

400 / 600 €



- 57 PAIRE D'APPLIQUES en bronze à sept bras de lumière sur trois rangs réunis par une feuille d'acanthe, pampilles et rosaces en cristal sculpté.
Vers 1940-1950.
Haut. 55 cm - Larg. 45 cm
(Petits manques et traces d'oxydation)

500 / 800 €



Lot No**Description**

- 58** SUITE DE SIX POTS A PHARMACIE OU ALBARELLI de forme diabolo en faïence émaillée blanc à décor d'une feuille bleue stylisée. Probablement Espagne XIXe siècle. (petits accidents et restaurations)
Haut. 20 cm
JOINT: UN AUTRE à décor tacheté bleu.



150 / 200 €

- 59** PETITE BOÎTE A EPICES couverte de forme ovale chantournée, en faïence émaillée à décor de rameaux. XVIIIe siècle.
Larg. 14 cm
JOINT : DEUX PETITS POTS couverts en faïence et une TASSE et SOUS-TASSE en porcelaine dorée. Modernes.



20 / 50 €

- 60** BOUGEOIR en faïence émaillée bleue (Haut. 14,5 cm), PETIT PICHET balustre en faïence émaillée bleue (Haut. 13 cm) et GRAND PICHET en faïence émaillée à décor polychrome (Haut. 24 cm).
Probablement Espagne, XIXe siècle.



20 / 50 €

- 61** LOT DE 9 ASSIETTES ou PLAT, en faïence émaillée blanc et bleu, à décor de feuillages et motifs géométriques. Espagne, principalement XIXe siècle.
Diam. entre 22,5 et 32 cm
(éclats et fêles)



100 / 200 €

- 62** LOT DE 8 ASSIETTES ou PLATS en faïence émaillée blanc et bleu à décor de feuillages et oiseaux. Espagne, principalement XIXe siècle.
Diam. entre 22,5 et 36 cm
(éclats et fêles)



100 / 200 €

Lot No**Description**

- 63** BOÎTE COUVERTE en porcelaine à décor en réserve d'un paysage en grisaille et d'un bouquet de fleurs polychrome sur fond bleu lavande et réhauts or, marqué AP en bleu.
XIXe siècle.
Haut. 12 cm
JOINT: PAIRE DE PETITS VASES BALUSTRES à 2 anses en porcelaine émaillée blanc à filets or, fin XIXe siècle (haut. 13,5 cm)

40 / 60 €



- 64** POT A PHARMACIE couvert dit pot à " Thériaque ", de forme balustre sur piédouche à deux anses en feuilles d'acanthé, en faïence émaillée bleu à décor d'armoiries d'évêque et fruits stylisés.
Italie, probablement Savone, daté 1712
Haut. 58 cm
(petits éclats)

600 / 800 €



- 65** PLAT rond en faïence à décor émaillé aux cinq couleurs à décor de fleurs et oiseaux.
Delft, XVIIIe siècle
Diam. 40 cm
(Eclats)

200 / 300 €



- 66** PLAQUE ovale à bord chantourné en faïence émaillée à décor de paysage de ville, datée 1779 en bleu au dos.
Hollande, Makkum, XVIIIe siècle

300 / 400 €



- 67** PLAQUE ovale à bord chantourné en faïence émaillée à décor d'une bergère et son troupeau, datée 1753 en bleu au dos.
Hollande, Makkum, XVIIIe siècle
Haut. 36 cm

300 / 400 €



Lot No**Description**

- 68** FONTAINE en faïence émaillée polychrome à décors de rinceaux et cannelures surmontée de dauphins et coquilles marquée au dos d'un G en bleu.
Rouen, XVIIIe
(restaurations)
Haut. 33 cm
JOINT: POTICHE en faïence Style Delft XIXe siècle. (restauration au couvercle, Haut. 30 cm)

100 / 150 €



- 69** PAIRE DE PICHETS de forme boule en faïence.
Italie, Style Renaissance
Haut. 38 cm

200 / 500 €



- 70** BUREAU DE PENTE en noyer et chêne, ouvrant à un abattant en partie haute et quatre tiroirs sur trois rangs en partie basse.
Angleterre, fin du XVIIIe siècle.
Haut. 110 cm ; Larg. 98 cm ; Prof. 52 cm

400 / 600 €



- 71** BERGERE en merisier naturel, montants d'accotoirs et pieds antérieur tournés.
Epoque Directoire

150 / 200 €



- 72** PAIRE DE FAUTEUILS en merisier naturel, montants d'accotoirs et pieds antérieur tournés.
Epoque Directoire.

300 / 400 €



- 73** GUERIDON en acajou et plateau de marbre noir à fût central reposant sur un piètement tripode.
XIXe siècle.
Haut. 74 cm ; Diam. 84 cm
(Accident au marbre)

80 / 120 €



Lot No**Description**

- 74 TABLE D'ACCOUCHEE ouvrant à un tiroir en ceinture, la partie supérieur escamotable ouvrant à deux tiroirs en ceinture, deux casiers latéraux, un abattant à fond de miroir dont le plateau forme pupitre, décor en marquetterie de scènes galantes et paysages
Style Transition Louis XV - Louis XVI.
Haut. 71 cm; Larg. 61 cm; Prof. 38 cm

500 / 800 €



- 75 COMMODE de forme rectangulaire en placage de bois de violette ouvrant à quatre rangs de tiroirs en façade, montants arrondis à cannelures de laiton rudentées, les côtés en frisage de losange et montants arrière saillants, garniture de bronze doré telle que poignées de tirage mobiles retenues par des mascarons et entrées de serrures à têtes de singes et rinceaux.
Travail parisien de la fin de l'époque Louis XIV.
Dessus de marbre rouge veiné (restauré)
Haut. 86 cm; Larg. 131 cm; Prof. 66 cm
(sautes de placages, manques et restaurations)

1 500 / 2 000 €



- 76 TAPISSERIE PORTIERE en laine polychrome dite " verdure " à motifs d'oiseaux et arbres, bordure feuillagée avec oiseaux.
Aubusson, XVIIIe siècle
274 x 128 cm
(accidents et restaurations)

500 / 800 €



- 77 CRUCIFIX en ivoire sculpté, perizonium richement plissé et retenu par une cordelette nouée dans un cadre en bois sculpté et doré à chapeau de gendarme.
Début du XIXe siècle.
Christ : Haut. 23 cm ; Cadre hors-tout : 64 x 39 cm
(Accidents à la couronne d'épines)

300 / 500 €



- 78 SAINTE MARTHE, épreuve en plâtre patinée d'après la sculpture de la Cathédrale d'Angers sur un socle en noyer.
Haut. avec socle 78 cm

150 / 200 €



Lot No**Description**

- 79** PAIRE DE DESSUS DE PORTES en bois sculpté en bas-relief de blason, peint et doré avec devise
Probablement XVIIIe siècle
83 x 53 cm chacun

200 / 300 €



- 80** CHAPITEAU en pierre sculptée à décor d'un visage d'homme aux cheveux mi-longs, renforts et restaurations en plâtre.
Style XVe siècle.
Haut. 35 cm ; larg. 35 cm; prof. 33 cm

150 / 200 €



- 81** Edouard TRAVIES (1809-1876)
Bécasse et Perdrix
DEUX LITHOGRAPHIES ovales en couleurs formant pendants, découpées et pliées en trompe l'oeil.
52 x 43 cm

200 / 300 €



- 82** D'après LE BRUN, peintre, et LE CLERC graveur
Siège de Douay et Siège de Tournai par Louis XIV
Deux gravures en noir et couleurs dans une bordure à la Berain.
45 x 62 cm

50 / 100 €



- 83** Pierre Jacques PELLETIER (1869-1931)
Village
Huile sur panneau d'acajou signée en bas à droite
28 x 41 cm

150 / 200 €



Lot No**Description**

84 Pierre Jacques PELLETIER (1869-1931)
Peniche et pont
Huile sur panneau d'acajou signée en bas à droite
32,5 x 60 cm

150 / 200 €



85 Pierre Jacques PELLETIER (1869-1931)
Bord de rivière
Huile sur carton fort signé en bas à gauche
32 x 40 cm

150 / 200 €



86 Pierre Jacques PELLETIER (1869-1931)
Rue en hiver
Huile sur panneau, signée en bas à droite.
38,5 x 53 cm

80 / 120 €



87 Pierre Jacques PELLETIER (1869-1931)
Rue avec kiosque
Huile sur panneau, signée en bas à droite.
28 x 40,5 cm

150 / 200 €



88 Attribué à Pierre Jacques PELLETIER (1869-1931)
Notre-Dame de Paris
Huile sur carton fort
32 x 40 cm

100 / 200 €



Lot No**Description**

89 Attribué à L. PARISOT-PELLETIER (début du XXe siècle)
Le Faubourg
Aquarelle et pastel
34 x 49 cm

80 / 120 €



90 Attribué à Pierre Jacques PELLETIER (1869-1931)
Paquebot et voiliers à l'horizon
Huile sur panneau
24 x 48 cm

200 / 300 €



91 Attribué à Pierre Jacques PELLETIER (1869-1931)
Bord de rivière
Huile sur panneau
32 x 60 cm

150 / 200 €



92 Attribué à Pierre Jacques PELLETIER (1869-1931)
Peniches et pont
Huile sur panneau d'acajou signé en bas à droite
32 x 60 cm

150 / 200 €



93 L. PARISOT-PELLETIER (début du XXe siècle)
Rue de Paris
Huile et fusain sur papier, signé en bas à gauche.
38 x 28 cm

80 / 120 €



Lot No**Description**

94 L. PARISOT-PELLETIER (début du XXe siècle)
Rue de Paris
Aquarelle signée en bas à droite
37 x 27 cm

80 / 120 €



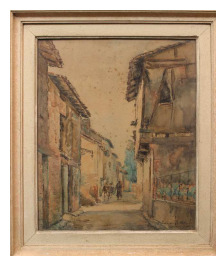
95 L. PARISOT-PELLETIER (début du XXe siècle)
Rue à Montmartre, Paris
Aquarelle signée en bas à droite
37 x 27 cm

80 / 120 €



96 L. PARISOT-PELLETIER (début du XXe siècle)
Rue animée à Rieux sur Aisne
Aquarelle signée en bas à droite
45 x 37 cm
(rousseurs)

50 / 100 €



97 MAQUETTE DE GREEMENT deux mâts en bois avec voiles marron glacé et blanche immatriculé
CC829, avec son socle.
Long. 56 cm

100 / 150 €



98 MAQUETTE DE CHALUTIER en bois à décor peint bleu, blanc et rouge avec son socle.
Long. 89 cm

150 / 200 €



99 SUITE DE HUIT CHAISES en chêne ciré à dossier carré, piétement à entretoise en X, garniture de
tissu orange
Style Haute-Epoque
Haut. 90 cm - Larg. 45 cm - Prof. 43 cm

400 / 600 €



Lot No**Description**

100 COMMODE de forme rectangulaire en chêne à façade arbalète, ouvrant à 4 tiroirs sur 3 rangs.
Fin XVIIIe - début XIXe siècle.

Haut. 82 cm ; Larg. 117 cm ; Prof. 60 cm

1 000 / 1 500 €



101 MIROIR chantourné en bois doré à petit fronton rocaille, de style Louis XV.

Haut. 85 cm ; larg. 53 cm.

80 / 120 €



102 FAUTEUIL canné à dossier violonné en hêtre mouluré et sculpté de fleurettes, accotoirs en console en retrait, reposant sur quatre pieds cambrés.
Epoque Louis XV.
(accidents au canage du dossier)

200 / 250 €



103 PAIRE DE FAUTEUILS en hêtre mouluré et sculpté.
Epoque Louis XVI.
(Restaurations)

400 / 600 €



104 CONSOLE rectangulaire en acajou, placage d'acajou et filets de laiton, ouvrant à un tiroir en ceinture, pieds colonnes cannelés reliés par une tablette d'entretoise, dessus de marbre gris Sainte-Anne à galerie de cuivre ajourée.
Fin XVIIIe-début du XIXe siècle.
Haut. 89 cm ; Larg. 98 cm ; Prof. 34,5 cm

500 / 800 €



Lot No**Description**

105 Ecole Italienne du XVIIe siècle
Le Char du Temps passant devant les magistrats
Plaque de marbre "paesina"
17 x 26 cm
(accidents et manques)
JOINT: Reproduction de marine, sur cuivre, 17 x 21 cm

150 / 200 €



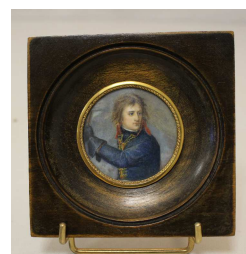
106 M. LIEBANT
"La chevauchée des vaches qui rient"
Lithographie en couleurs signée et datée 2004 dans la planche, contresignée en bas à droite et
titrée et numérotée 27/200 en bas à gauche.
29 x 50 cm

10 / 20 €



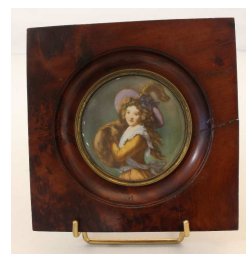
107 Ecole française du XXe siècle
Portrait de Bonaparte à la bataille du Pont d'Arcole
Miniature ronde sur papier.
Diam. 6 cm
(Cadre)

30 / 60 €



108 D'après Elisabeth VIGEE LEBRUN
Portrait de Mme Molé-Reymond
Miniature ronde à l'huile sur papier.
Diam. 8 cm
(Cadre en acajou)

60 / 80 €



109 Ecole Française du début XXe siècle
Deux portraits de femmes
Paire de miniatures rondes sur papier signées lydie.
Diam. 6 cm
(Cadre)

60 / 80 €



Lot No**Description**

- 110** CONSOLE D'APPLIQUE en bois sculpté et doré le montant central en enroulement à décor d'un mascarone et guirlandes de fleurs, plateau chantourné peint à l'imitation du marbre.
Italie, style XVIIIe siècle.
Haut. 53 cm; larg. 62,5 cm; prof. 28 cm
(accidents et manques)

150 / 200 €



- 111** VITRINE sur quatre pieds droits, en bois stuqué et doré à riche décor rocaille.
Italie, dans le goût du XVIIIe siècle.
Haut. 144 cm ; Larg. 59 cm ; Prof. 44 cm
(Accidents et manques)

150 / 200 €



- 112** BUREAU DE PENTE en bois de placage, ouvrant à un abattant marqueté de roses découvrant casiers et tiroirs, deux tiroirs en ceinture, pieds gaines cannelés.
Fin du XVIIIe siècle.
Haut. 89,5 cm ; Larg. 91 cm ; Prof. 46 cm

300 / 500 €



- 113** VITRINE à hauteur d'appui en placage de bois de rose, ouvrant à deux tiroirs en partie haute et deux portes vitrées, montants à pans coupés, pieds gaines, garniture de bronze pour les chutes.
Dessus de marbre blanc veiné.
Style Louis XVI, XIXe siècle.
Haut. 161 cm - Larg. 85 cm - Prof. 56 cm

300 / 400 €



- 114** TABLE A JEUX rectangulaire en placage d'acajou, plateau dépliant dans la longueur et pivotant découvrant un feutre vert, pieds fuselés.
Style Louis XVI, XIXe siècle.
Haut. 70,5 cm; Larg. 87, 5 cm; Prof. 43 cm

100 / 150 €



Lot No**Description**

115 COMMODE rectangulaire à façade arbalète, en merisier mouluré et sculpté ouvrant à quatre tiroirs sur trois rangs, pieds antérieurs en enroulement.
XVIIIe siècle.
Haut. 86 cm; Larg. 119,5 cm; Prof. 53 cm

800 / 1 200 €



116 CHRISTOFLE
MENAGERE en métal argenté, modèle à filet, comprenant 94 pièces, soit :
- 10 grandes fourchettes
- 10 grandes cuillères
- 10 grands couteaux, lame inox signée
- 10 petits couteaux, lame inox signée
- 10 fourchettes à entremets
- 8 couteaux à poisson
- 8 fourchettes à poissons
- 11 petites cuillères
- 12 cuillères à moka
- 1 cuillère à sauce
- 1 pelle à tarte
- 1 louche
- 1 couvert à salade
- 1 grande cuillère de service
Dans un meuble à quatre rangs de tiroirs

150 / 200 €



117 PLATEAU rectangulaire à pans coupés en métal argenté, bordure à doucine.
Orfèvre : BOUILLET BOURDELLE
46 x 29 cm
Dans son pochon et boîte d'origine.

20 / 50 €



118 LOT EN METAL ARGENTE
-Corbeille ovale à filet de perles
-Sucrier godron
-deux chocolatières
-porte-savon
-cadre-photo
-Petite poire, deux soucoupes Christofle
-Soucoupe sur pied
-Plateau chantourné

120 / 150 €



Lot No**Description**

119 CHRISTOFLE
DEUX SOUPIERES couvertes en métal argenté, l'une sur piédouche, l'autre ovale à décor rocaille et prise en forme de carotte et navet.

40 / 80 €



120 SERIE DE 12 PORTES-COUTEAUX en métal doré représentant des bambous.
(dans deux boîtes)
JOINT : COUPE FOIS GRAS dans sa boîte d'origine.

40 / 80 €



121 LOT DE METAL ARGENTE comprenant une partie de service à thé (3 pièces), une verseuse à anse en rotin et un pied de lampe de forme balustre.

10 / 30 €



122 LOT EN ARGENT : deux cuillères en argent et vermeil dans leur boîte d'origine.

10 / 30 €



123 LOT EN ARGENT :
-Théière à godron manche noir
-deux soucoupes dont une avec pièces de monnaies.
-Petite verseuse égoïste, manche bois (choc)
(a peser)

80 / 120 €



124 LOT EN ARGENT ETRANGER :
-Boîte à maté en forme de poire
-Soucoupe et coupe couverte
-Boîtes ovales à godrons
-Flacon de parfum
-Poivrier en corne d'abondance.
(A peser)

100 / 120 €



Lot No**Description**

125 SUITE DE CINQ FLACONS DE TOILETTE en cristal taillé et bouchons en argent de tailles différentes.
Haut. plus grand : 17 cm
JOINT : BOITE RONDE et PETIT MIROIR A MAIN en métal argenté. Art Nouveau.

120 / 150 €



126 PLAT présentoir en argent de forme ronde, la bordure à contours et moulures de filets.
Essayer Leon. Poinçon du maître orfèvre Miguel Guzman
Espagne, Jaèn 1732.
Diam : 32 cm - Poids : 920 g.

400 / 600 €



127 MENAGERE en métal argenté, modèle à filet comprenant 12 grands couverts, 12 grands couteaux, douze petits couteaux et 1 louche dans des écrins.
JOINT: SOT A CHAMPAGNE à mufler de lion (haut. 24 cm)

120 / 180 €



128 JAPON
SERVICE A THE CAFE en porcelaine polychrome à décor de scènes de vie comprenant 11 tasses et 12 sous-tasses, théière, pot à lait, sucrier couvert.

80 / 120 €



129 SUITE DE SIX CHAISES à haut dossier canné en chapeau de gendarme relaqué crème, reposant sur des pieds cambrés à entretoise en X.
Style Louis XV
Garniture de tissu à rayures bleu.

200 / 300 €



130 PETITE TABLE rectangulaire en hêtre teinté mouluré, ouvrant par un tiroir, poignées en laiton, pieds balustre.
Haut. 75 cm; Larg. 90 cm; Prof. 59 cm

10 / 30 €



Lot No**Description**

- 131** COIFFEUSE en bois de placage à plateau chantourné marquetté à décor de fleurs ouvrant par un abattant et deux casiers latéraux, trois tiroirs, une tirette, garniture de bronze rocaille, pieds cambrés.
Style Louis XV
Haut. 78 cm; Larg. 83 cm; Prof. 53 cm

100 / 150 €



- 132** VITRINE à hauteur d'appui en chêne mouluré ouvrant à une porte cintrée en partie haute et vitrée.
En partie du XVIIIe siècle.
Haut. 156 cm ; Larg 83,5 cm ; Prof. 50 cm

150 / 200 €



- 133** LARGE TABLE CONSOLE rectangulaire en chêne mouluré et sculpté, ouvrant à deux tiroirs en ceinture, à décor de rosaces et entrelacs, reposant sur quatre pieds tournés, réunis par des traverses d'entretoise, pieds boule.
Espagne, XVIIe siècle.
Haut. 84 cm ; Larg. 155 cm; Prof. 76 cm

300 / 500 €



- 134** FAUTEUIL à dossier médaillon.
Tissu vert.
XVIIIe siècle.

150 / 200 €



- 135** PETITE CHAISE paillée d'enfant, en chêne à coussin jaune.

30 / 50 €



- 136** TABLE BUREAU ouvrant à un tiroir, reposant sur quatre pieds cambrés.
Travail régional du XVIIIe siècle.

50 / 120 €



Lot No**Description**

137 MAQUETTE DE BATEAU de pêche type chalutier, en bois peint rouge et blanc immatriculé E 370, avec son socle, "Trawler".
Long. 67 cm

150 / 200 €



138 MAQUETTE DE BATEAU TROIS MÂTS en bois à un rang de canons avec voiles et gréments, reposant sur son socle.
(petit manque au gouvernail)
Long. 81 cm

150 / 200 €



139 IMPORTANTE MAQUETTE DE BATEAU deux mâts en bois à décor peint d'un filet noir, avec son socle.
Long. 138 cm

150 / 200 €



140 Cigarettes Ogden's
SERIE complète des cinquantes vignettes des "Jockeys 1930", encadrée sous verre.
Vignette : 6,7 x 3,5 cm
A vue : 39 x 45 cm

50 / 100 €



141 The Huntman, cavalier chasse à courre
Reproduction en couleurs
A vue : 58 x 73 cm
(Mouillures, sous-verre)

40 / 80 €



142 Cecil ALDIN (1870-1935)
Calèches
PAIRE DE LITHOGRAPHIES anglaises en couleurs.
A vue : 51 x 60 cm

150 / 250 €



Lot No**Description****143**

LOT DE GRAVURES comprenant :
- La Partie de Musique, estampe en noir
- Jupiter et Leda & Vénus et l'Amour (piquée)(Paire de gravures en couleurs)
- The Pledge of affection
- Mrs L
- Les Fleurs
- D'après Huet, Les Angelots. (Paire de gravures en couleurs)
- Coriolano.
- Au Gracer, d'après Laurent
- Grand bouquet fleuri. Dans un cadre doré.



100 / 120 €

144

D'après Alfred DE DREUX (1810-1860)
Suite de quatre lithographies en couleurs de scènes de chasse à courre.
33 x 27 cm



80 / 120 €

145

Jean Emile LABOUREUR (1877-1943)
La Folle. 1929.
Eau Forte et aquarelle à deux planches (noir et sanguine)
Très belle épreuve sur vélin, signée et numérotée 12/69.
21,5 x 15 cm

Pour les façades de la cour, l'artiste s'est inspiré d'une photographie d'Eugène Atget.



250 / 350 €

146

Jean CARZOU (1907-2000)
Le Jardin d'Elise
Lithographie originale en couleurs sur papier Japon, contresignée et datée 1970 en bas à droite et numérotée XXXVIII / LXXV en bas à gauche, au crayon à papier.
56 x 76 cm
(Certificat d'authenticité)



30 / 50 €

147

Pierre RAFFY (1919)
Les Poissons
Peinture sur métal.
24,5 x 34 cm



50 / 100 €

Lot No**Description**

148 Louis DEMAILLY (1879-1942)
La Maison
Huile marouflée signée en bas à droite
50 x 30 cm

150 / 250 €



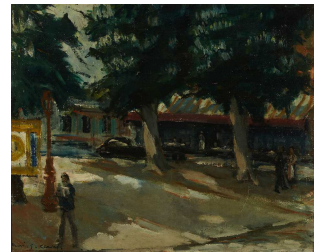
149 Claude TABEL (1924-1979)
L'Arlequin
Huile sur toile signée en bas à droite.
38 x 40 cm

150 / 250 €



150 Henri Georges CHEVAL (1897-1976)
La Place
Huile sur toile, signée en bas à gauche.
58 x 72 cm

200 / 300 €



151 Ecole Française fin XXe siècle
Jeunes filles dans le champ de coquelicot
Huile sur toile signée en bas à gauche
33 x 41,5 cm

80 / 120 €



152 CHRIS (XXe siècle)
Nature morte aux Huîtres et aux Crabes
Huile sur toile signée en bas à droite et au dos.
25,5 x 34 cm
(Léger enfoncement)

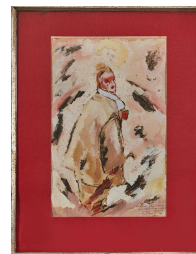
150 / 200 €



Lot No**Description**

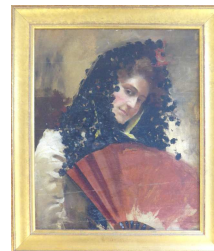
153 Elie Anatole PAVIL (1873-1948)
Le Clown au parapluie
Huile sur carton signée et datée 1930 en bas à droite avec envoi "A mon ami Edouard Mas en souvenir d'agréables soirées à Medrano".
49 x 31 cm

500 / 700 €



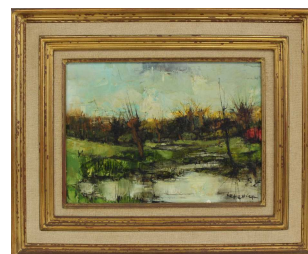
154 Ecole Franco-espagnole vers 1900.
Femme à la mantille et éventail rouge
Huile sur toile.
52 x 43 cm
(Restaurations et soulèvements)

150 / 200 €



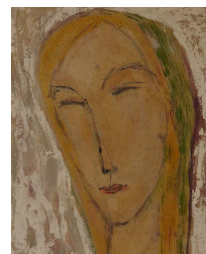
155 Pierre LETELLIER (1928-2000)
Ruisseau en Mayenne
Huile sur toile, signée en bas à droite, titrée et datée "1961" au dos.
24 x 33 cm

150 / 200 €



156 Manfredo BORSI (1900-1967)
Portrait de femme sur fond blanc
Huile sur carton
44,5 x 37,5 cm
JOINT: Brochure sur l'artiste avec texte de Georges Reyer.

200 / 300 €



157 Françoise VAN LYNDEN (née en 1922)
Rue animée
Aquarelle signée en bas à droite
42 x 30 cm

80 / 120 €



Lot No**Description**

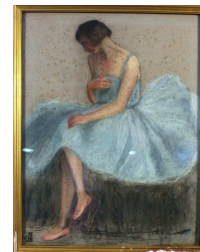
158 Charles LESPINASSE (XIX-XX)
Paysage de bruyères
Huile sur toile signée et datée 1903 en bas à gauche.
41 x 63 cm

150 / 200 €



159 Ecole Française du début du XXe siècle
La Danseuse
Pastel monogrammé AHL en bas à gauche.
Etiquette au dos xylographié d'après Ed. Sagot.
64 x 49 cm
(Très importantes piqûres)

100 / 150 €



160 Ph. ANDRIEU (XXe siècle)
Cathédrale et Pont
Huile sur toile, signée en haut à droite.
60 x 73 cm

100 / 150 €



161 Ph. ANDRIEU (XXe siècle)
Les Gondoles à Venise
Huile sur toile, signée en bas à droite.
65 x 50 cm

100 / 150 €



162 Michel DE GALLARD (1921-2007)
Route à l'entrée du village
Huile sur toile, signée et datée "1960" en haut à droite. Porte une étiquette au dos.
114 x 146 cm

800 / 1 200 €



Lot No**Description**

163 Constant LE BRETON (1895-1985)
Le moulin
Huile sur toile, signée en bas à droite.
38,5 x 55 cm

400 / 600 €



164 Constant LE BRETON (1895-1985)
Village avec Moulin
Huile sur toile, signée en bas à droite.
50,5 x 61,5 cm
(Craquelures)

400 / 600 €



165 Edouard Garcia BENITO (1891-1981)
Rencontre entre élégants et Touareg au carnaval
Huile sur toile, signée en bas à gauche.
89 x 116 cm
(Petits soulèvements et manques)

1 500 / 2 000 €



166 Hans EKEGARDH (1881-1962)
Portrait de la Femme de l'artiste
Huile marouflée sur carton, monogrammée en bas à droite, titrée et signée au dos
17 x 21 cm

150 / 200 €



167 JANTOU (XXe siècle)
Venise
Aquarelle et crayon signée et datée (19)90
33 x 48 cm

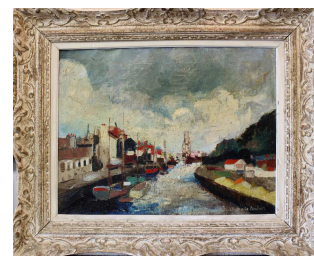
80 / 120 €



Lot No**Description****168**

Michel-Marie POULAIN (1906-1991)
Les quais avec cathédrale
Huile sur toile, signée en bas à droite.
50 x 65 cm

100 / 150 €

**169**

A. Léon GARD (1901-1979)
Paysage
Huile sur toile signée en haut à gauche.
38 x 46 cm

80 / 120 €

**170**

Ecole Française du XXe siècle
Eglise et chemin de campagne
Huile sur carton signée en bas à droite
46 x 55 cm

30 / 50 €

**171**

Peter KRISTOFF (XXe siècle)
La Ferme au bord de la rivière
Huile sur toile, signée en bas à gauche.
60 x 90 cm

180 / 200 €

**172**

Gérard BLAVET (XXe siècle)
Les Cabanes dans l'eau
Huile sur toile marrouflée sur panneau, signée en bas à droite et contresignée au dos.
61 x 46 cm

80 / 120 €



Lot No**Description**

173 Fred PAILHES (1902-1991)
Les Pêcheurs autour de la Table
Huile et gouache sur papier.
55 x 40 cm
(Sous verre)

600 / 800 €



174 Paul MIRAT (1885-1966)
Le 9 juillet 1655, Louis François Joseph de Bourbon, prince de Conti quitte le château de Boirac pour s'emparer de Castillon le 10 juillet 1655.
Gouache rehaussée d'argent, signée en bas à droite.
A vue : 37 x 52 cm

50 / 100 €



175 Dans le goût de l'école Hollandaise, XXe siècle
Le Pêcheur à la cigarette
Huile sur toile non signée et située au dos Montmartre 19(68).
43 x 35 cm

100 / 120 €



176 Ecole Française du XIXe siècle
Portrait d'homme au jabot
Pastel ovale signé F. Robert (?) au milieu à droite et daté 1837.
65 x 49 cm (Tâches)
Cadre bois et stuc doré de fleurettes (accidents)

400 / 600 €



177 ELEMENTS DE TAPISSERIE en laine polychrome représentant grenouille et salamandre sur des terrasses fleuries avec rinceaux.
Flandres, XVIIe siècle
67 x 113 cm

500 / 800 €



Lot No**Description**

178 BUFFET DE CHASSE rectangulaire en chêne mouluré ouvrant par deux portes cintrées et deux tiroirs sur les côtés. Dessus de marbre.
Ancien travail de style XVIIIe.
Haut. 88 cm ; Larg. 152 cm ; Prof. 56 cm

800 / 1 000 €



179 PAIRE DE GIRANDOLES à deux lumières et pampilles de cristal, certaines teintées, fût balustre surmonté d'une toupie à pans, monture en bronze et laiton.
Vers 1900.
Haut. 46 cm

150 / 200 €



180 LUSTRE CAGE en bronze doré et pampilles de cristal.
Style Louis XV

150 / 200 €



181 PAIRE D'APPLIQUES à deux bras de lumière en bronze et laiton, à pampilles en cristal.
Haut. 35 cm; larg. 24 cm

30 / 50 €



182 GRANDE FENETRE HORIZONTALE EN VITRAIL à trois panneaux peints en grisaille et jaune d'argent, le premier représentant une scène d'offrandes de style Renaissance avec armoiries portant une signature Martinus Zimerman et une date 1524, l'autre représentant l'Annonciation dans un tondo et le dernier représentant des chevaliers avec armoiries portant une date 1544 avec monogramme CA, l'ensemble dans un fond de losange en verre fumé et rosé.
Fin XIXe siècle, style Renaissance allemande.
Hors tout : 109 x 260 cm
Les panneaux : 32,5 x 26 cm

500 / 1 000 €



Lot No**Description**

183 COMMODE de forme tombeau en bois de placage, ouvrant à trois rangs de tiroirs, garniture de bronze à décor rocaille, montants à cannelures de laiton.
XVIIIe siècle.
Dessus de marbre rouge.
Haut. 87 cm ; Larg. 112,5 cm ; Prof. 68 cm
(Petits manques de placages et restaurations)

1 000 / 1 200 €



184 PENDULE portique demi-lune en marbre blanc à colonnes surmontées d'un cadran rond flanqué de sphinges et surmonté d'un putto avec chèvre. Repose sur une terrasse à balustrade, soutenu par une colonnade corinthienne.
Style Louis XVI, XIXe siècle.
Haut. 55 cm ; Larg. 31 cm

300 / 500 €



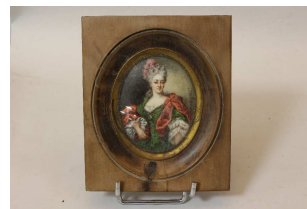
185 Annie PERRET,
MINIATURES RONDES sur ivoire représentant une femme au chapeau de paille, signée.
Diam. 6,5 cm

40 / 60 €



186 MINIATURE ovale sur ivoire représentant une femme en habits de style XVIIIe signée au milieu à droite.
Fin XIXe - début XXe siècle
dim. 9 x 7 cm

40 / 60 €



187 MINIATURE ronde en émail sur cuivre représentant la Vierge signée au dos A. CARTERET.
XIXe siècle
Diam. 4 cm
JOINT MINIATURE ronde sur ivoire représentant la vierge à la chaise signée H. GRAÜ, début XXe siècle, diam. 6,5 cm

50 / 100 €



Lot No**Description**

188 MINIATURE carrée sur ivoire représentant la vierge et l'enfant, cadre noir. Signée XIXe siècle

40 / 60 €



189 COFFRET comprenant un petit calvaire en ivoire représentant le Christ en croix. Rue de la Boétie.

80 / 120 €



190 PORTE PERRUQUE formé d'un globe en verre soufflé polychrome monté sur un piétement en bronze de style rocaille. Fin XIXe siècle. Haut. 21 cm

30 / 50 €



191 PAIRE DE NOIX DE COCO sculptées ajourées à décor de danseurs dans des flammes. Probablement Indonésie, XXe siècle Diam. env. 15 cm

150 / 200 €



192 IRAN GRAND TAPIS KASHMAR en laine polychrome à décor d'un médaillon central dans de larges rinceaux sur fond bleu, la bordure à décor de vases dans des médaillons, souligné de cartouche avec écriture dans une bande rose à décor de boteh. 395 x 296 cm

500 / 800 €



193 TAPIS rectangulaire en laine à décor de ghüls sur fond marron et rose. 194 x 129 cm

150 / 250 €



- 194** BUFFET à hauteur d'appui à côtés concaves en placage de bois noirci et marqueterie dite " Boule " de laiton, étain et nacre. Il ouvre par une porte pleine à décor d'un baldaquin à la Bérain, intérieur en placage de palissandre, montants à colonnes détachées cannelées et rudentées, reposant sur des pieds toupies. Ornementation de bronzes dorés tels que lingotières, chapiteaux corinthiens et rudentures, dessus de marbre blanc.
Fin du XIXe siècle
Haut. 110 cm; larg. 127 cm; prof. 40 cm

1 000 / 1 500 €



- 195** IMPORTANT MIROIR DE CHEMINEE rectangulaire en bois et stuc doré, le cadran à décor de guirlandes fleuries et fronton.
XIXe siècle
230 x 130 cm
(Petits accidents et manques)

400 / 600 €



- 196** PETIT SECRETAIRE DE DAME en bois de placage, galbé toutes faces, simulant un semainier, ouvrant à un abattant découvrant casiers et tiroirs et quatre tiroirs en partie basse.
Epoque Napoléon III.
Haut. 123 cm ; Larg. 60 cm ; Prof. 34 cm

200 / 300 €



- 197** PAIRE DE VASES couverts de forme balustre en porcelaine émaillée bleu-nuit réhaussés de guirlandes de fleurs dorées, monture en bronze doré à deux anses en enroulement.
Fin du XIXe siècle
Haut. 53 cm
(fêle sur un vase)

150 / 200 €



- 198** VITRINE en bois de placage et bombée toutes faces, ouvrant à une porte à demi-vitrée, corniche à chapeau de gendarme flanquée d'espagnolettes, reposant sur quatre pieds cambrés.
Style Louis XV, XIXe siècle.
Haut. 190 cm ; Larg. 70 cm ; Prof. 40 cm

250 / 350 €



Lot No**Description**

199 GARNITURE DE CHEMINEE en bronze doré à décor d'angelots jouant avec poupées, polichinelles, dinettes et vêtements, comprenant une pendule portique à cadran émaillé de Vénus et l'Amour, signé G. J. LEVY à Paris (Haut. 43 cm) et une paire de candélabres à cinq lumières dont une couverte avec petit médaillon peint aux attributs de jeux d'enfants (Haut. 47 cm).
Epoque Napoléon III.

300 / 600 €



200 PETIT SECRETAIRE ETROIT galbé toutes faces en bois de placage ouvrant par un tiroir en partie haute, un abattant découvrant casiers et tiroirs et trois tiroirs en partie basse. Dessus de marbre rouge des Pyrénées.
Style Louis XV.
Haut. 137 cm ; Larg. 70 cm ; Proc. 35 cm
(Fentes et petits trous de vers)

120 / 150 €



201 COUPE sur piédouche en bronze patiné.
Style Etrusque, époque Napoléon III.
Haut. 31 cm
JOINT : PAIRE DE FLAMBEAUX en bronze argenté.
Style Rocaille.
Haut. 28 cm
(Montés à l'électricité)

30 / 60 €



202 LAMPADAIRE en régule et laiton doré à plateau central rond en marbre brèche, reposant sur un piétement tripode.
Haut. 148 cm ; Diam. 36 cm

50 / 100 €



203 PAIRE DE CHAUFFEUSES entièrement capitonnées, de tissu rose et blanc.
XIXe siècle.

50 / 100 €

204 SERVICE DE NAPOLEON III aux Tuileries,
ASSIETTE PLATE, ASSIETTE A DESSERT ET ASSIETTE CREUSE, en porcelaine blanche à bordure or au monogramme de l'Empereur, marquées au dos.
Sèvres, vers 1850-1860.
(un éclat sur chaque)

80 / 120 €



Lot No**Description**

205 SECRETAIRE rectangulaire en acajou et placage d'acajou flammé ouvrant en façade par un tiroir, un abattant découvrant sept tiroirs en acajou blond et quatre tiroirs en partie basse.
XIXe siècle.
Haut. 152 cm; Larg. 83 cm; Prof. 38 cm

150 / 250 €



206 COMMODE basse à façade bombée en acajou et placage d'acajou ouvrant à quatre tiroirs sur deux rangs, dessus gainé de cuir vert.
Angleterre, fin du XIXe siècle
Haut. 51 cm ; larg. 104 cm ; prof. 54 cm

300 / 500 €



207 TABLE DE NUIT de forme rognon en acajou et placage d'acajou ouvrant à un rideau à lamelles, découvrant deux tiroirs. Plateau à décor de marqueterie.
XIXe siècle

120 / 200 €



208 TABLE A VOLETS en acajou, piètement chapelet à roulettes.
Travail anglais XIXe siècle

80 / 120 €



209 PETITE COMMODE rectangulaire en placage d'érable et filets de palissandre, ouvrant à quatre rangs de tiroirs, montants à pans coupés, garnitures de bronze doré, telles que poignées mobiles et entrées de serrures à décor de corne d'abondance. Dessus de marbre gris Sainte-Anne.
Epoque Charles X.
Haut. 81 m ; Larg. 100 cm ; Prof. 51 cm

400 / 600 €



210 PENDULE PORTIQUE en acajou et placage d'acajou, colonnes et cadran en bronzes dorés.
Epoque Louis-Philippe
Haut. 58,5 cm; Larg. 30,5 cm; Prof. 17,5 cm
(avec son balancier et sa clé)

150 / 200 €



Lot No**Description**

- 211** PETIT GUERIDON en noyer et bois de placage, ouvrant à deux tiroirs en ceinture, reposant sur quatre pieds fuselés.
Ancien travail de style XVIIIe.
Haut. 71,5 cm ; Diam. 60 cm
(Deux pieds restaurés)

150 / 200 €



- 212** APPLIQUE en bronze, fût en passementerie, les deux bras de lumière retenus par des têtes d'aigle.
Haut. 55,5 cm

20 / 50 €



- 213** SECRETAIRE rectangulaire en acajou et placage d'acajou flammé ouvrant à un tiroir, un abattant découvrant casiers et tiroirs et deux portes en partie basse avec montants en console.
XIXe siècle.
Haut. 150 cm ; Larg. 96 cm ; Prof. 40 cm

300 / 500 €



- 214** PENDULE BORNE en marbre blanc à cadran émaillé signé Lefevre à Paris et surmonté d'une Bacchante avec sa chèvre en bronze à patine brune.
Epoque Napoléon III
Haut. 60 cm
(Fonctionne, avec sa clé, verre fendu à l'arrière)

200 / 300 €



- 215** SUITE DE QUATRE FAUTEUILS en acajou et placage d'acajou, accotoirs en crosse, pieds sabre.
Epoque Louis-Philippe.
Garniture de tissu vert et blanc à rayures.

700 / 1 000 €



Lot No**Description**

216 ENFILADE en acajou et placage d'acajou moucheté, ouvrant à quatre portes moulurées en partie basse, deux tiroirs latéraux en ceinture et un plateau abattant découvrant des tablettes sur équerres en bronze dépliantes. Base en plinthe.
Angleterre, fin du XIXe-début XXe siècle.
Haut. 98 cm; larg. 230 cm; prof. 57 cm
(petites fentes, accidents et manques)

100 / 200 €



217 BOÎTE A BIJOUX de forme rectangulaire à pans coupés en bois de placage, laiton et incrustation de nacre, découvrant un miroir et un plateau amovible.
Epoque Napoléon III.
Haut. 13 cm ; Larg. 28,5 cm ; Prof. 20,5 cm

50 / 80 €



218 PAIRE DE JUMELLES DE THEATRE en nacre et DEUX MISSELS à plat en nacre ou ivoire.

20 / 40 €



219 ENSEMBLE DE PETITS OBJETS DE VITRINE tels que bourse, boîtes à pilules, coupe-papier, éventails, etc.

30 / 60 €



220 LOT DE QUATRE MANCHES D'OMBRELLES en ivoire sculpté.
Fin du XIXe siècle.

30 / 60 €



221 D'après Joseph CHINARD
Madame Juliette RECAMIER
BUSTE en marbre blanc, non signé.
Haut. 53 cm

Œuvre originale conservée au Musée des Beaux-arts de Lyon.

800 / 1 200 €



Lot No**Description**

222 COUPE sur piédouche en bronze patiné à deux anses figurant des panthères, frises de putti et pampres de vigne, pieds cannelés.
XIXe siècle
Haut. 16 cm

80 / 120 €



223 VITRINE BIBLIOTHEQUE rectangulaire en acajou et placage d'acajou mouluré, ouvrant à deux portes vitrées à belle ferrure en fer forgé, montants arrondis cannelés rudentés, corniche droite, reposant sur quatre pieds fuselés.
Style Louis XVI, XIXe siècle.
Haut. 194 cm ; Larg. 153 cm ; Prof. 49 cm

200 / 300 €



224 Eugène Antoine AIZELIN (1821-1902)
Nymphé de Diane
Importante épreuve en bronze à patine brune, signée sur la base Eug. Aizelin.
Haut. 75 cm
(Bout de l'arc à restaurer)

1 000 / 1 500 €



225 GRANDE TABLE rectangulaire en chêne ouvrant en façade par deux tiroirs, reposant sur des pieds droits.
Travail régional rustique du XIXe siècle.
Long. Env. 2 m

100 / 120 €



226 PAIRE DE CHAISES à dossier plat en chêne, Travail régional du XVIIIe siècle-XIXe siècle
tissu jaune

150 / 180 €



Lot No**Description**

227 BUREAU DE PENTE en bois naturel mouluré et sculpté ouvrant à un abattant découvrant casiers et tiroirs et deux portes en partie basse.
XIXe siècle, constitué d'éléments du XVIIIe siècle.
Haut. 100 cm ; Larg. 126,5 cm ; Prof. 61 cm

500 / 800 €



228 Béatrice BAUDRIMONT (XXe siècle)
Profil de Femme
Epreuve en bronze à patine brune en médaillon, signée et datée 1988.
Diam. 29 cm

20 / 50 €



229 CALE PORTE en bois massif sculpté et laqué rouge représentant un oiseau.
Haut. 31 cm; Larg. 32 cm

20 / 50 €



230 PETIT MIROIR A FRONTON en bois et stuc doré à décor d'attributs de la musique, filet de perles et couronne de lauriers.
Fin du XIXe siècle (miroir moderne)
50 x 25 cm

60 / 100 €



231 GLOBE DE MARIAGE comprenant un bouquet et miroirs à décor d'oiseaux, base en bois noirci.
Epoque Napoléon III.
Haut. 55 cm

80 / 120 €



232 BUFFET à l'anglaise en acajou et placage d'acajou, ouvrant à trois tiroirs en ceinture, trois portes en partie basse dont une vitrée au centre, montants cannelés rudentés, pieds fuselés, dessus de marbre brèche.
Style Louis XVI.
Haut. 97 cm ; Larg. 135 cm ; Prof. 41 cm

100 / 150 €



Lot No**Description**

- 233** VITRINE rectangulaire en chêne ouvrant par une porte moulurée et sculptée à demi-vitrée à décor de fleurs, corniche droite, pieds en enroulement.
En partie du XVIIIe siècle.
Haut. 212 cm ; Larg. 83 cm ; Prof. 50 cm
(pieds vermoulus)

150 / 200 €



- 234** ENFILADE à l'anglaise en acajou et placage d'acajou, ouvrant à trois tiroirs en ceinture et deux portes en partie basse, montants cannelés rudentés, pieds fuselés, dessus de marbre brèche .
Style Louis XVI, XXe siècle.
Haut. 102,5 cm ; Larg. 190 cm ; Prof. 54 cm
(Marbre accidenté)

100 / 150 €



- 235** BUFFET-CONFITURIER à hauteur d'appui, en acajou et placage d'acajou, ouvrant à un tiroir en ceinture et une porte pleine, angles arrondis, montants cannelés rudentés, pieds fuselés, joli dessus de marbre brèche.
Style Louis XVI, XXe siècle.
Haut. 98 cm ; Larg. 105 cm ; Prof. 43 cm

100 / 150 €



- 236** TABLE DE SALLE-A-MANGER à volet en acajou et placage.
Louis-Philippe

200 / 300 €



- 237** LANTERNE ronde en laiton.

30 / 50 €



- 238** TABLE DE BRIDGE

40 / 60 €



Lot No**Description**

239 CHAISE paillée basse rustique à quatre barreaux ajourés. Coussin.

10 / 50 €



240 PETIT COFFRET A PARFUM en marqueterie Boule d'écaille et laiton comprenant de deux flacons.
Napoléon III
(accidents et manques)

30 / 50 €



241 DEUX PETITS MOINEAUX en bronze argenté et un CACHET en argent.

10 / 30 €



242 DEUX PEIGNES A CHEVEUX façon corne brune et métal damasquiné.
Vers 1880.

10 / 30 €



243 PETIT LOT D'IVOIRE SCULPTE comprenant manche, coupe-papier, petit okimono et porte-cartes.
Principalement Japon, XIXe siècle.

10 / 30 €



244 COUPE sur piédouche à deux anses en bronze patiné vert à décor en bas-reliefs de divinités.
Vers 1860.
Haut. 13,5 cm

150 / 200 €



Lot No**Description**

245 DEUX FLACONS en cristal gravés de rosace de couleurs différentes.
Fin du XIXe siècle- début XXe siècle

20 / 40 €



246 PAIRE DE FLACONS A PARFUM de forme baluste en cristal teinté bleu et rehaussé or.
XIXe siècle.
Haut. 19,5 cm
(Petits éclats)

80 / 120 €



247 BIOT et dans le goût de BIOT
PARTIE DE SERVICE DE TABLE en verre moulé et soufflé à bulles jaunes translucides et vert,
comprenant environ une quinzaine de pièces, soit : saladiers, photophores, coupelles rondes,
bougeoirs.
JOINT : UNE VINGTAINE DE VERRES A PIED à décor de pampres de vignes.

80 / 120 €



248 PETIT SERVICE A LIQUEUR en verre bleu et jaune, à comprenant six verres à pieds émaillés à
décor de fleurs et réhauts or, plateau circulaire à bord.

30 / 50 €



249 GRAND VASE en cristal à décor de forme chantournée à contreforts.
Haut. 34 cm

30 / 50 €



250 BACCARAT
CARAFE de forme tronconique en cristal taillé de godrons.
Haut. 22 cm
JOINT : PAIRE DE CARAFONS en cristal taillé de godrons.
Haut. 22 cm
(Eclats)

60 / 100 €



Lot No**Description**

251 TROIS PETITS VASES en cristal taillé.
Haut. grand : 15 cm

20 / 50 €



252 SAINT-LOUIS
PETIT VASE soliflore.

20 / 30 €

253 ELEMENTS DE SERVICE DE TABLE en faïence fine à décor imprimé polychrome aux chinois de scènes de palais et motifs floraux, comprenant 23 ASSIETTES de différentes tailles, 26 PETITES ASSIETTES de différentes tailles, 9 TASSES A CAFE de formes et tailles différentes, 3 PETITS BOLS, une ASSIETTE CREUSE, une COUPE sur piedouche, un SALADIER, un RAVIER, une SAUCIERE, un SUCRIER COUVERT et un PICHET.
Divers manufactures dont Sarregemine.
(accidents)

30 / 50 €



254 ARMOIRE rectangulaire en chêne richement sculptée ouvrant par trois portes à décor sculpté de profils d'hommes, palmettes et plis de serviettes.
Style Renaissance, début du XXe siècle.
Haut. 165 cm ; Larg. 160 cm ; Prof. 45 cm

250 / 350 €



255 SIX CHAISES à haut dossier en chêne à accotoirs et piètement en os de mouton.
Style Renaissance.
Garniture de tissu à fleurs.

300 / 400 €



256 MANTEAU DE CHEMINEE en pin et bois blanc mouluré et sculpté à décor de rangs de perles et consoles en enroulement.
Haut. 118 cm; larg. 145 cm; prof. 18 cm
Foyer 97 x 71 cm

200 / 300 €



Lot No**Description**

257 MIROIR moderne noir et or à pans coupés.

40 / 80 €



258 CADRE ovale en bois doré.

30 / 40 €



259 TABLE BASSE marquetée à pieds espagnols

100 / 120 €



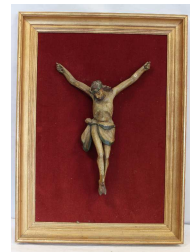
260 GRAND FAUTEUIL paillé dit Bonne-femme.
Travail rustique.

150 / 250 €



261 CHRIST en bois sculpté polychrome.
Espagne, fin du XVIIIe siècle.
38 x 26,5 cm

150 / 200 €



262 MANKA ou BUFFET basque rectangulaire en chêne à hauteur d'appui ouvrant en façade par un tiroir et deux portes à décor de losanges, le plateau formant abattant et reposant sur quatre pieds gaine à cannelures.
Travail régional du XIXe siècle.
Haut. 110 cm ; Larg. 140 cm ; Prof. 50 cm

350 / 500 €



Lot No**Description**

- 263** TABLE BASSE rectangulaire en chêne ciré à pieds balustre réunis par des entretoises.
Ancien travail rustique
haut. 62 cm - Larg. 99,5 cm - prof. 55 cm

30 / 50 €



- 264** COFFRE rectangulaire en chêne, ouvrant en façade par deux portes en caissons.
Style Haute-Epoque
Haut. 87 cm - Larg. 183 cm - Prof. 50 cm
(Elements anciens)

100 / 150 €



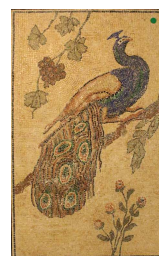
- 265** TABLE BASSE rectangulaire, piétement en fer forgé.
Style Rustique Espagnol.

30 / 60 €



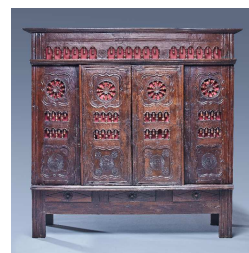
- 266** MOSAÏQUE représentant un paon branché.
Style Antiquité romaine, XXe siècle
81 x 51 cm

50 / 100 €



- 267** LIT-CLOS en bois mouluré et sculpté à décor de colonnettes, arcatures, rosaces et cœurs, ouvrant en façade à deux portes coulissantes au centre, deux portes latérales et trois tiroirs en ceinture.
Bretagne, fin XVIIIe - début XIXe siècle.
Haut. 187 cm ; Larg. 188 cm ; Prof. 47 cm

50 / 100 €



- 268** PAIRE D'APPLIQUES à fond de miroir biseauté et encadrement en bronze à décor de lapins et roseaux dans des rinceaux retenant trois bras de lumière.
Vers 1900.
49 x 24 cm

120 / 180 €



Lot No**Description**

269 PENDULE BORNE en placage de marbre rouge veiné et onyx blanche, le cadran ovale flanqué de motifs de passementerie stylisée en bronze.
Vers 1930.
Haut. 24 cm ; larg. 40 cm ; prof. 12 cm

20 / 50 €



270 CABINET rectangulaire en chêne ciré, ouvrant par deux portes en partie haute et un tiroir en ceinture, montants en demi-colonnes torsadées.
Style XVIIIe siècle, XIXe siècle.
Haut. 195 cm ; Larg. 107 cm ; Prof. 58 cm

200 / 300 €



271 LUSTRE à six branches en bronze et métal doré.
Diam. 65 cm ; Haut. 90 cm

80 / 120 €



272 LOT de cendriers en porcelaine, le premier Juan MIRO, le second S. TERRASSON VONNE à Biarritz, le troisième à décor d'un cheval signé Philippe DESHOULIERES

30 / 50 €



273 COLLECTION DE 37 GRENOUILLES en céramique de différents styles, tailles, couleurs et fonctions, certaines formant bougeoirs, une autre formant coupe.

50 / 80 €



274 IMPORTANTE COLLECTION DE 35 GRENOUILLES, 30 en céramique de différentes tailles couleurs et fonctions dont une grosse.
Haut. 28 cm; Long. 37 cm
JOINT: 3 GRENOUILLES bougie en cire
ET 1 GRENOUILLE en plastique

50 / 80 €



Lot No**Description**

275 LOT ANIMALIER comprenant une terrine canard en porcelaine polychrome, un canard moutardier et une coupelle canard.
JOINT : TROIS SCULPTURES représentant des poissons ou des truites en porcelaine ou en métal polychrome, DEUX PORTES-COUTEAUX poisson en porcelaine émaillée polychrome et UN HIBOU en grès polychrome.

30 / 50 €



276 Charette et cheval attelé
Sujet en bronze patiné.
Long. 21 cm

80 / 120 €



277 CHARETTE en bois et tissu et son POTTOK.
(Accidents et manques)
Long. charette 46 cm
Long. potiok 32 cm

80 / 120 €



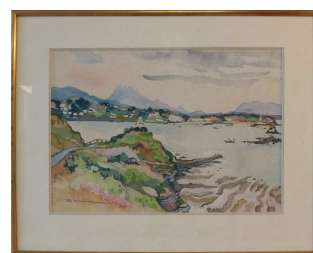
278 Roland TABAR (XXe siècle)
Le Port de Saint-Jean-de-Luz
Aquarelle sur papier signée et datée 1998, en bas à gauche.
26 x 32 cm

50 / 100 €



279 Ecole Française du XXe siècle
La Baie de Saint-Jean-de-Luz depuis Sainte Barbe
Aquarelle signée en bas à gauche.
35 x 50 cm

100 / 150 €



Lot No**Description**

280 Charles HOURREGUE (1925-1983)
Village sur la rivière
Aquarelle.
49 x 64 cm

100 / 150 €



281 LIMOGES, milieu XXe siècle,
DEUX PLAQUES émaillées monogrammées JS , l'UNE circulaire représentant un paysage de chemin dans la vallée (diam. 14 cm), L'AUTRE représentant un château (16 x 11,5 cm)

100 / 200 €



282 VALET DE CHAMBRE en métal doré, vers 1950.
Haut. 125 cm

20 / 30 €



283 CHAISE américaine à dossier à barreaux ajourés et assise ronde.

20 / 30 €



284 TABOURET Starck

50 / 100 €



285 QUATRE CHAISES triangulaires à dossier cintré en bois naturel mouluré et sculpté de rosaces.
Style Néo-basque, vers 1930.
Haut. 70 cm

100 / 150 €



Lot No**Description**

286 Dans le goût de MAJORELLE,
PIEDS DE LAMPE en fer forgé à 8 bras en formes de fleurs avec enroulement, base circulaire.
Epoque Art déco
Haut. 37 cm

40 / 60 €



287 J. BRAULT (XXe siècle).
Chasseur de loup
Epreuve en bronze à patine verte et régule sur une base en marbre rouge veiné blanc reposant sur une base en marbre noir. Signé.
Haut. 50 cm ; Larg. 70 cm ; Prof. 16 cm

300 / 500 €



288 PAIRE DE PETITS MIROIRS de Venise à décor gravé d'un élégant et d'une élégante sur les quais devant les gondoles, entourage en verre filé doré.
Venise, Murano, vers 1950.
29 x 19 cm

80 / 120 €



289 Bel rive
CENDRIER en cristal dans sa boîte d'origine.

80 / 120 €



290 COFFRET de monnaies du Vatican, année 2009, à l'effigie de Benoit XVI et une médaille de Saint Jean en argent (925).

10 / 30 €



Lot No**Description**

- 291** LOT DE CERAMIQUES DIVERSES comprenant:
- CREIL ET MONTEREAU, SEIZE ASSIETTES (neuf et sept) de forme chantournée à décor de feuillages polychromes en bordure signée sous la base.
- MASON'S, SIX TASSES A THE, CINQ SOUS TASSES et UNE COUPELLE ovale à décor floral polychromes marqué sous la base.
JOINT: UN HUILIER VINAIGRIER en céramique à décor de personnages et fleurs
ET UNE TASSE et UNE SOUS TASSE et DEUX AUTRES SOUS TASSE



40 / 60 €

- 292** UNE POTICHE à pans coupés en grés émaillé polychrome à décor de poisson.
XXe siècle
Haut. 43 cm



40 / 80 €

- 293** LOT DE TROIS MEDAILLES dans leur étui :
-La Mort de l'empereur Napoléon III
-Empereur Napoléon III
-Ville de villers



40 / 60 €

- 295** PARIS
PICHET en porcelaine blanche à décor de filet de roses.



10 / 30 €

- 296** HAVILAND
SERVICE A THE ET GATEAUX en porcelaine blanche à décor or de fleurs.
(Compter les pièces etats)



60 / 100 €

- 297** SERVICE DE TABLE de Luneville en Comprenant assiettes et plats de forme.



50 / 80 €

Lot No**Description**

298 DOUZE ASSIETTES en faïence fine à décor imprimé dont cinq de la série le mariage à la campagne en Gien.
Diam. 22 cm

40 / 60 €



299 ROYAL DUX, coupe en porcelaine émaillée polychrome représentant une femme avec colombe sur un grand coquillage.
Vers 1900 - 1920
Haut. 22 cm; Larg. 24 cm
(accident aux ailes d'une colombe)

80 / 120 €



300 PERROQUET branché en grès émaillé et barbotine au naturel.
Début du XXe siècle.
Haut. 32 cm

100 / 150 €



301 BOMBONNIERE de forme ronde en porcelaine à décor en camaïeu rose en réserve d'angelots jouant, bouquets de fleurs polychromes et filets or, marqué "D" sous couronne en bleu.
Allemagne, fin XIXe - début XXe siècle
Haut. 15 cm

30 / 50 €



302 PAIRE DE VASES de forme balustre à deux anses en porcelaine émaillée à décor de bouquets de fleurs au naturel, filets or et fond mauve.
Paris, fin du XIXe siècle.
Haut. 35 cm

100 / 150 €



303 ZOUAVE en bronze sur sa base rouge veinée.
Napoléon III
Haut. 5 cm

50 / 80 €



Lot No**Description**

304 COFFRET A BIJOUX rectangulaire en placage à rayures.

40 / 60 €



305 PAIRE DE PETITS BOUGEOIRS en laiton à décor de boules blanches sur piétement tripode.

10 / 30 €



306 MIROIR rectangulaire dans un cadre en bas doré à filet de rang de perles.

50 / 80 €



307 PETIT MIROIR en bois doré carré

10 / 30 €



308 GRAND CACHE-POT en laiton doré à deux têtes de lions à décor de frises de godrons.

50 / 100 €



309 PETIT VASE polylobé en grès émaillé bleu pâle.
Probablement Japon, XXe siècle.
Haut. 19 cm

10 / 30 €



310 PETIT LUSTRE en tôle peinte à cinq bougies et une lumière centrale.

50 / 100 €



Lot No**Description**

311 LAMPE A PETROL en opaline rose avec fusée balustre, fin du XIXe siècle.
Haut. 71 cm
(montée à l'électricité)

50 / 80 €



312 SOCLE DE COLONNE pouvant former MORTIER en albatre sculpté de rinceaux, ancien travail.
Haut. 9 cm - Larg. 13 cm
JOINT: PETIT POT en pierre tournée (haut.9 cm)

30 / 50 €



313 LANTERNE en tôle octogonale.

30 / 50 €



314 PAIRE DE FLAMBEAUX en bronze argenté, à fût balustre à pans, base hexagonale.
Haut. 28 cm

20 / 40 €



315 PAIRE de bougeoirs à fût balustre, FLAMBEAU à plateau à pans coupés et un SCEAU en laiton.

40 / 60 €



316 GARDE-MANGER en cuivre ciselé.
Afrique du Nord ou Syrie, XIXe siècle.
Haut. 12 cm ; Diam. 20 cm

30 / 50 €



Lot No**Description**

317 TAJINE en laiton doré et son couvercle.

40 / 80 €



318 PETIT LUSTRE en tôle verte à trois lumières et pendeloques.
Style Bagues.

10 / 30 €



Vente du Samedi 10 Mars 2018 à 14:00
Ordre d'Achat / Absentee Bid Form

| | |
|---|-------------------------|
| Nom et Prénom <i>Name & First Name</i> | _____ |
| Adresse <i>Address</i> | _____ _____ _____ |
| Téléphone <i>Phone</i> | _____ _____ |
| Fax / Email | _____ _____ |

Après avoir pris connaissance des conditions de vente décrites dans le catalogue, je déclare les accepter et vous prie d'acquérir pour mon compte personnel aux limites indiquées en **euros**, les lots que j'ai désignés ci-dessous. *(Les limites ne comprenant pas les frais légaux)*

*Les enchères téléphoniques sont acceptées UNIQUEMENT pour les lots dont l'estimation basse est supérieure à 200 €.
Le client qui fera la demande d'enchères par téléphone sera réputé acquéreur systématiquement et au minimum à l'estimation basse.
Dans le cas contraire, un ordre d'achat ferme inférieur à l'estimation basse peut toujours être demandé.*

*Pour la vente des vins et alcools, les estimations et les enchères sont faites à la bouteille.
L'acheteur paiera le prix prononcé à l'adjudication, multiplié par le nombre de bouteille contenu dans le lot, sans division possible.*

Références bancaires obligatoires :

| LOT N° | DESCRIPTION DU LOT | LIMITE EN EUROS |
|--------|--------------------|-----------------|
| | | |
| | | |
| | | |
| | | |
| | | |
| | | |
| | | |
| | | |
| | | |
| | | |

Les ordres d'achats doivent être reçus au moins 24 heures avant la vente.
To allow time for processing, absentee bids should be received at least 24 hours before the sales begins

Date :

Signature
obligatoire :

A envoyer à / Please send to :

Required signature :